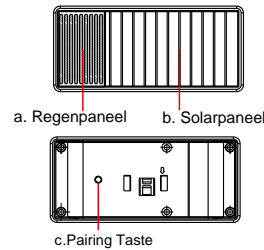


1. Funktion



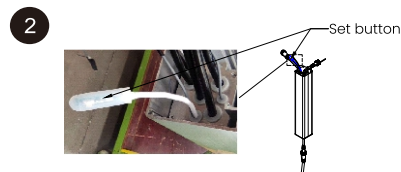
2. Parameter

Product model	HC-PR08	Working voltage	3V	Static current	200mA
Dimension	99*44.5*14mm	Voltage of solar panel	weak light 3~7V	Battery capacity	-less than 20 UA
Working temperature		-20~+75°C	Maximum effective range		80 meters outdoors

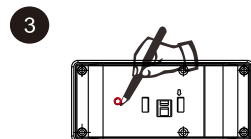
3. Anschluss von Pergola und Regensensor



Drücken Sie die Taste auf der Rückseite des Regensensors 3 Sekunden lang.



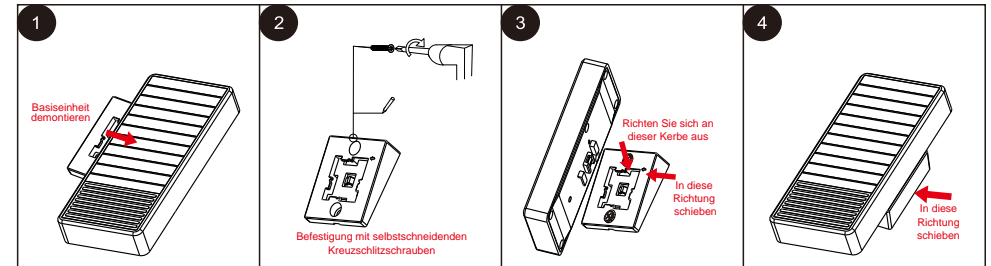
Halten Sie die „Pairing-Taste“ auf dem Controller gedrückt, bis die „Anzeigeleuchte“ langsam blinkt.



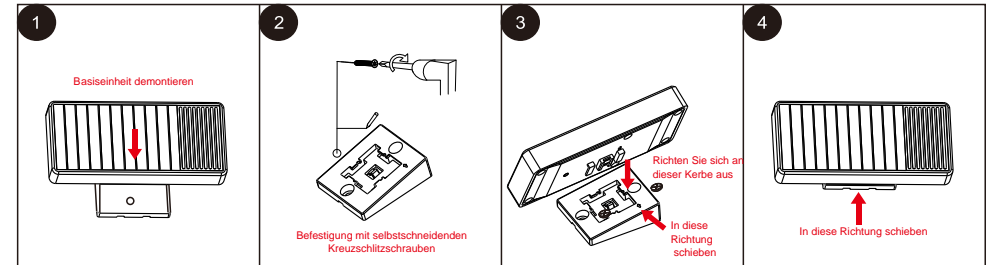
Drücken Sie die Taste auf der Rückseite des Regensensors lange, bis die „Kontrollleuchte“ schnell blinkt. Dann haben Sie Sensor und Pergola erfolgreich verbunden.

4. Installation der Basiseinheit

a. mode 1

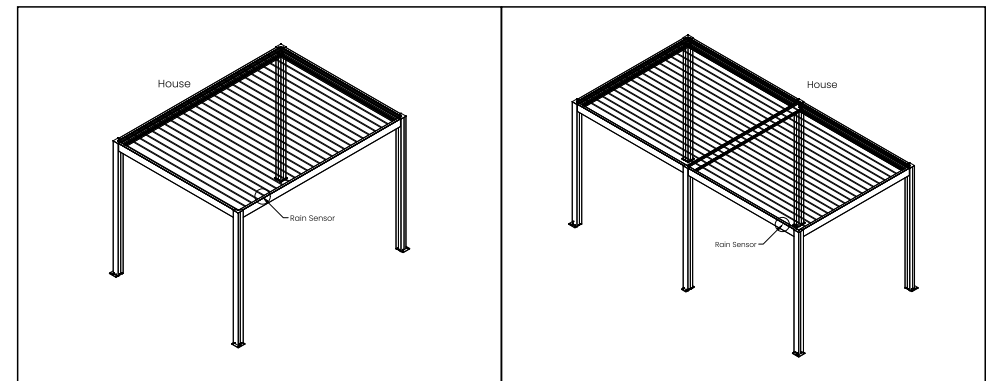


b. mode 2



1. Die Demontagerichtung des Sensors, wie in Abbildung 1 gezeigt.
2. Installieren Sie die Sensorbasis an einer gut beleuchteten Stelle und bohren Sie Löcher zur Befestigung der Schrauben. Abbildung 2
3. Richten Sie den Sensor entlang der Richtung des roten Pfeils an der Sensorbasis aus. Abbildung 3
4. Befestigen Sie den Sensor wie in Abbildung 4 gezeigt.

5. Vorschläge zur Sensorposition



*Wenn Ihre Pergola über zwei Felder verfügt, befolgen Sie diese Methode, um einen Controller zu koppeln und dann den anderen Controller zu koppeln.

Für den Regensensor gibt es keinen festen Standort. Wir empfehlen, ihn oberhalb des Balkens und abseits des Hauses zu montieren.